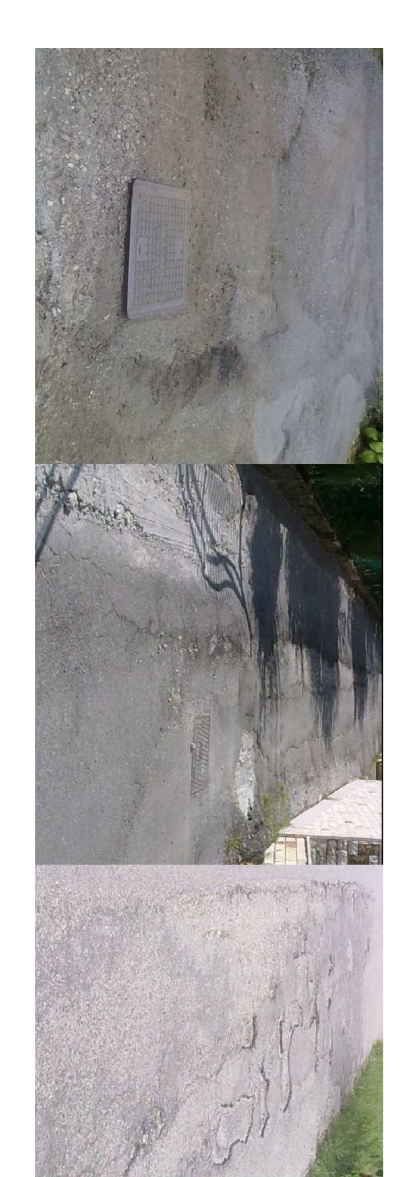


- INTERVENTO 1**
- 1 Poggio di Via Campagna
  - 2 Strada locale località Campagna
  - 3 Località Lave
- INTERVENTO 2**
- 4 Centro Anchi
  - 5 Via Chiesa di Campo
  - 6 Contrada Sesto, Contrada Lago
  - 7 Contrada Sesto
  - 8 Contrada Anchi
- INTERVENTO 3**
- 9 Contrada Fagnola di Sopra
  - 10 Contrada Fagnola
  - 11 Via Chiesa di Campagna
  - 12 Via Magna Margherita
  - 13 Via Marzotto
  - 14 Via S. Andrea
  - 15 Via S. Maria
  - 16 Via S. Maria direzione sud
- INTERVENTO 4**
- 17 Via Donove Lilla
  - 18 Località di Via S. Maria e Monti
  - 19 Contrada Sesto Berti Piani
  - 20 Contrada Fagnola
  - 21 Contrada Fagnola Novella a Sesto Contrada Chio
- INTERVENTO 5**
- 22 Contrada Fagnola Novella a Sesto Contrada Chio
  - 23 Viale Nochi
  - 24 Località Sesto
  - 25 Contrada Bergamini di Sotto
  - 26 Contrada Lora di Sotto

- 13** NUMERO RIFERIMENTO INTERVENTO
- ..... COMUNE COMUNALE
  - AREA INTERESSATA DAI LAVORI DI BITUMATURA
  - STRADA DA BITUMARE

*Opere di Bitumatura*  
Anno 2012



PROGETTO ESECUTIVO  
**PLANIMETRIA INQUADRAMENTO GENERALE**  
 Scale: 1/10.000  
 Progettista: Ing. Massimo Sanna  
 Collaboratori: geom. Peuzzo Sergio  
 Data: Aprile 2011  
 Tavola **1**