

PIANTA IMPALCATO

ZONA OVEST
 PRELEVARE CAMPIONI DI CLS PER OGNI GETTO
 OMOGENEO PER LE PROVE A COMPRESIONE
 PRELEVARE CAMPIONI DI ACCIAIO L=120cm PER
 OGNI DIAMETRO PER LE PROVE A TRAZIONE E
 PIEGA
 (N.2 CAMPIONI PER TRAVI)
 (N.2 CAMPIONI PER SOLAI)

Acciaio Fe B 44 K controllato
 sovrapposizione minima delle barre d'armatura
 in assenza di specifica indicazione:
 -barre longitudinali superiori delle travi 50#
 -barre longitudinali inferiori delle travi 35#
 -barre longitudinali di pilastri e pareti 50#

calcestruzzo RbK 350
 classe di consistenza S4
 classe di esposizione 2b
 rapporto a/c max 0,45
 diam max inerti 6 mm

armature cordolo sopra i muri 3+3 #16 staffe #8/20 o rete #8/5

SOLAI A LASTRA PREDALLES H=4+16+5
 PESO PROPRIO 360
 PERMANENTE 250
 ACCIDENTALE 400

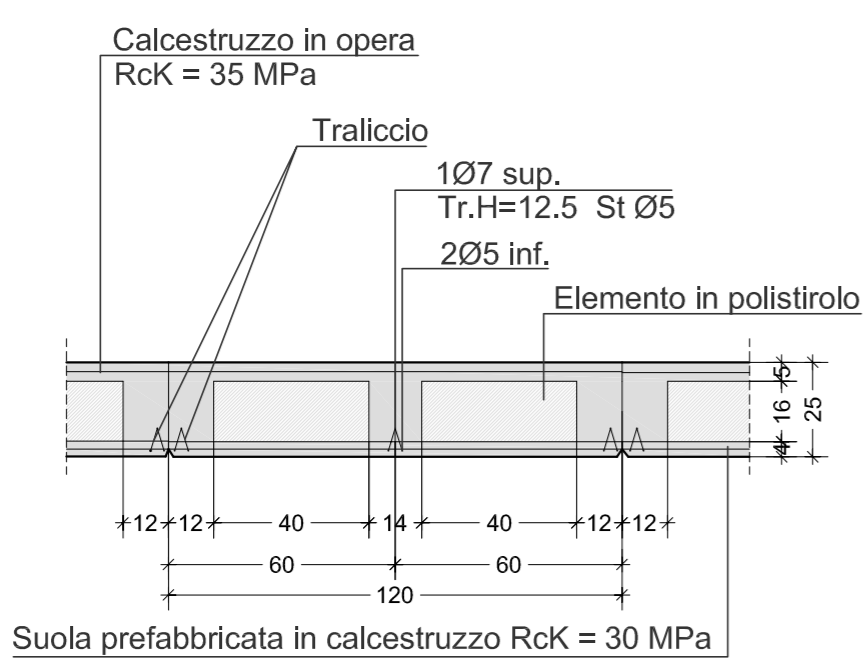
rete elettrosaldata
 superiore Ø6
 maglia 20x20
 sovr. minima 2 maglie

IL CALCOLO DEI SOLAI DOVRA' ESSERE PREDISPOSTO DALLA
 DITTA PRODUTTRICE CHE AL MOMENTO DELLA FORNITURA
 DOVRA' PRESENTARE LA RELATIVA DOCUMENTAZIONE
 OMOLOGAZIONE E CERTIFICAZIONE.

N.B. Verificare le quote con il disegno architettonico
 ed in caso di discordanza accordarsi con la D.D.LL.

Tutte le misure sono espresse in cm e sono riferite alle murature finite (salvo dove non espressamen-
 te indicato).
 Tutte le quote dovranno prima essere verificate in cantiere; eventuali discordanze dovranno essere
 verificate e concordate con la D.D.LL.

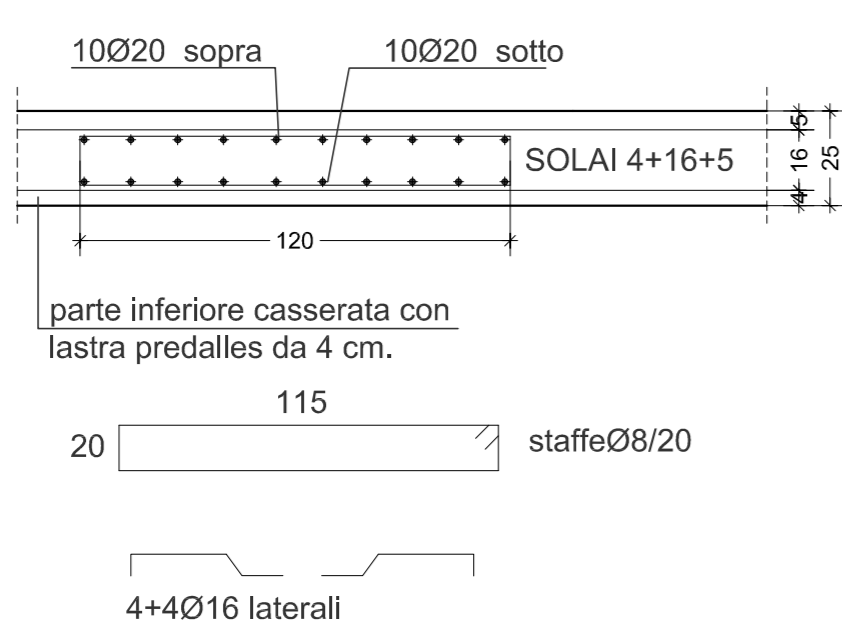
SOLAI A LASTRA PREDALLES



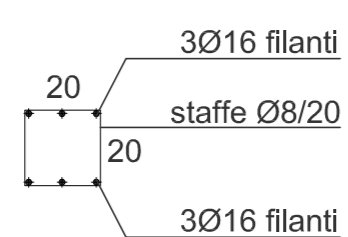
TIPO DI STRUTTURA

Solaio in calcestruzzo armato alleggerito con blocchi di polistirolo, a suola (comunemente chiamata lastre predalles) prefabbricata con trallici H 12.50 107 sup e 105 inf. e rete d'acciaio elettrosaldati (Ø5 17x25).

ARMATURA TRAVE TIPO P120



ARMATURA CORDOLO



COMUNE DI VALDAGNO

PROVINCIA DI VICENZA

CIMITERO DI VALDAGNO - ALA SUD
 NUOVE TOMBE DI FAMIGLIA
 2° STRALCIO ZONA OVEST



PROGETTO ESECUTIVO

Il committente

Il progettista

DATA	TITOLO	SCALA	TAVOLA
27-11-2014	PIANTA IMPALCATO E PARTICOLARI	1:20/100	10.ST
ZATTERA MARANGON ASSOCIATI ARCHITETTURA VIA GARIBOLDI 33/C 36078 VALDAGNO (VI) Tel. 0445/402006 Fax 0445/402005 P.I. 01566080246 E-MAIL architettura@zatteramarangon.it			